

ARTHUR - 1014C

LLT (LED LONG THROW) - LED 800 W



- **タイプ** : フォロースポット
- **光源** : LED 800 W
- **ズーム** : 5.5° - 15°
- **色温度** : クールホワイト
- **仕様** : 110V 北米仕様 (トップコントロール)

Followspot

ARTHUR、玉座につく

Robert Juliatより、HMI 2500W Aramisのルーメン出力に相当するロングスローの最新鋭LEDフォロースポットArthurが誕生しました。パワフルなLEDエンジン、狭角のビームアングル、遠方まで届くロングスローにより、40mの距離でも最低2000 luxの照度と高CRI(>90)でハイクオリティの光を出力、パフォーマーを最高の明かりで演出する、フォロースポットには欠かせない特長を備えています。複数の冷却ファンモードにより、他のディスチャージ灯体とは桁違いの静音性を実現しました。オペラハウスやコンサートホールでも安心してお使いいただけます。

特長

- **二重構造フルクロージングアイリス**：背面プレート付二重構造で光漏れゼロ、熱を遮断する長寿命設計のうえ取り外しも簡単
- **ゴボホルダー**：Aサイズのガラスゴボ・メタルゴボ対応
- **人間工学に基づいた設計**：ダウザー・パン・チルトが片手で操作可能
- **照度調節の操作**：ポテンショメータ内蔵で、ディミングとアイリスをカンタン調節
- **内蔵ガラスフィルタホルダー**：カラーガラス、ダイクロイックガラス、テクスチャーガラス使用可能
- **独立カラーフレーム**：カラーカセットの取り外し不要で、個別に取り替え可能
- **カラーチェンジャー**：1色を選択すると他の6色が外れる「ブーメラン式」カラーチェンジャー搭載
- **USBコネクタ**：追加アクセサリの接続が可能
- **調節可能なレスポンス**：反応速度が調整でき、タングステン使用時のようなレスポンスも再現可能(squareモード)
- **DMXノード機能(イーサネット)**：デジチェーン接続でRJ45コネクタ通しデータ入力、DMXでデータ出力
- **プロトコル**：DMX, RDM, Art-Net, sACN
- **リモート設定**：RDMプロトコル、またはWebで全設定が可能
- **ローカル設定**：ディスプレイと4つのボタンでカンタンにDMXアドレス、モード、ディミングカーブ、レスポンス値の調整可能 - 自動消灯機能付き
- **PWM調整**：PWMディミング選択可能、スムーズモードあり
- **DMX制御**：8bitまたは16 bitでの照度調節およびストロボ機能
- **コントロール**：ローカル、DMX操作対応
- **ディミング設定**：square/linearから選択可能
- **フォーカス用目盛り**：トップコントロールバー手前の目盛りで素早くカンタンにフォーカス可能
- **アーム(オプション)**：吊り込みの際のポジショニングがスムーズ
- **カウンターウェイト**：長距離照射の微細な動きも安定した操作が可能
- **スタンド**：計算し尽くされた重量感で、安定操作。セットアップも簡単、三種類の安全システム搭載

光学システム

- **長寿命**：超長寿命のLEDでランプ交換不要、省メンテナンス
- **高出力**：最大出力29 000ルーメン、HMI 2500WフォロースポットAramis(アラミス)に匹敵
- **高CRI・LED光源**：CRI > 90 - パフォーマーを照らすのに最適な明るさで、修正フィルターも不要
- **ゴボ**：美しいゴボ投影が可能
- **幅広いズーム範囲**：あらゆるビーム角でシャープなフォーカスが可能、ズームとフォーカスを独立コントロール
- **完璧なディミングカーブ**：低照度でもクリッピングやカットアウトなし、滑らかなライトカーブを描く調光能力が特長
- **色温度**：照度を変化させても色温度キープ

仕様

- **完全自社製造**：製造全工程における厳密な品質管理を徹底
- **PSU**：内蔵型PSU(フリッカー・フリー)採用
- **電源コネクタ**：Neutrik® powerCON TRUE1の入出力コネクタ使用を使用しデジチェーン方式で複数灯体を接続
- **ネットワークスイッチ内蔵**：Art-Net / sACNのデジチェーン用にイーサコンRJ45コネクタ2つを内蔵
- **冷却システム**：TVスタジオやオペラハウスなど雑音にシビアな環境での使用に最も適した静音ファン採用
- **自動温度調節機能**：オーバーヒートの恐れなく、最高のパフォーマンスを保証
- **冷却モード3種**：コンサートホールに最適な静音モードを含む
- **機材ボディ**：強固な金属薄板を採用、高耐用
- **人間工学ベースの操作ハンドル**：どのような操作ポジションでも安全、実用的に取り扱えるよう設計
- **可動パーツ**：熱を帯びていても常にスムーズな動きを実現
- **持ち運び用ハンドル**：高所作業や運搬に便利な安全構造
- **内部構造**：クリーニング、ランプ交換、メンテナンスがしやすい設計
- **独立したPSU、ドライバ、CPU**：Art-Net / sACNのプラグ&プレイシステムでメンテナンスが簡単

Picture: 1014

DSEN364_1014C - 07/08/2020

Robert Juliat reserves the right to change or alter any of the items detailed on this page, to increase or improve manufacturing techniques without prior notice.

Robert Juliat S.A.S., 32 rue de Beaumont, 60530 Fresnoy-en-Thelle - France
Telephone : +33 (0)3 44 26 51 89 - fax : +33 (0)3 44 26 90 79 - info@robertjuliat.fr
www.robertjuliat.com



ROBERT JULIAT

- ・ランプタイプ : LED
- ・出力 : 840 W

LED 光源	出力	ルーメン	色温度	寿命	CRI (最低値)
LED 800W	840 W	42 000 lm	6000K	20 000時間	91

(*) 製造社によるデータ

光学システム

仕様

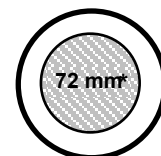
- ・タイプ :ズーム
- ・ビーム角 :5.5° - 15°
- ・焦点距離 :279 - 749 mm

カラーフィルター

- 形状 : 円
- スタンドサイズ : 270 mm (10.6 inch)

ゴボ

- ・サイズ： A
- ・素材： メタル
ガラス



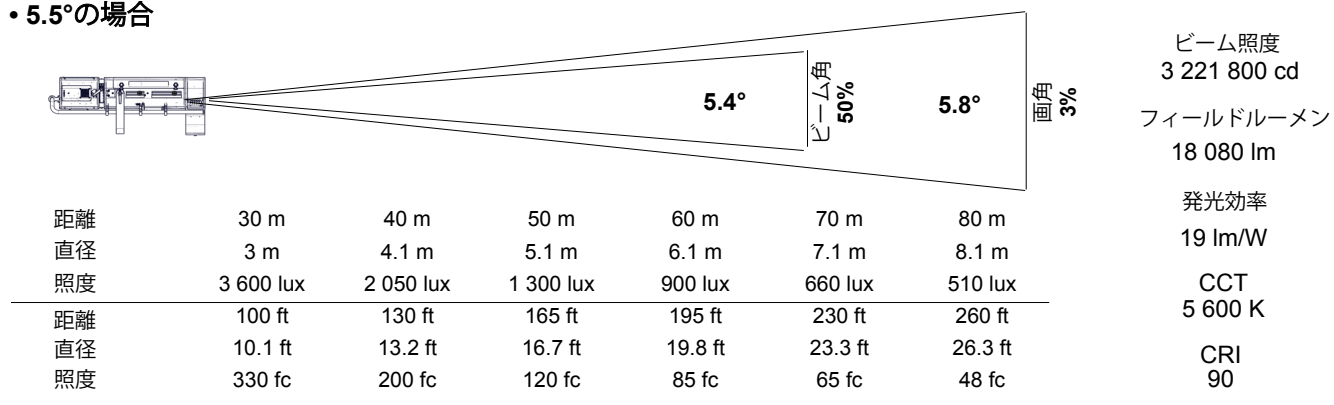
100 mm
*Maximum image size

明るさ

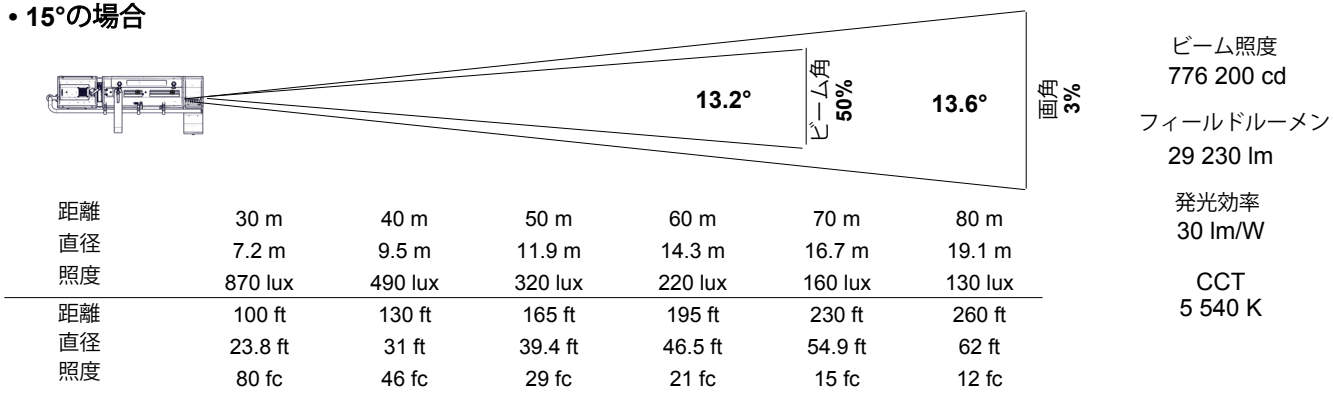
(測光の詳細については、最後のページをご参照ください)

LED 800W 光源使用時

・5.5°の場合



・15°の場合



リモート操作

- データプロトコル: USITT DMX512-A
RDM / Art-Net / sACN

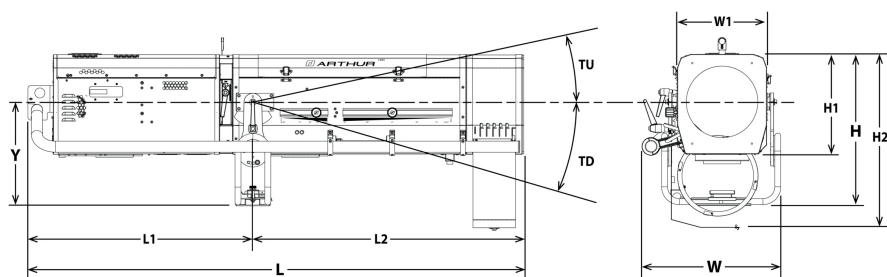
- データ入力コネクタ: 5 ピン XLR オス + RJ45
- データ出力コネクタ: 5 ピン XLR メス



・DMX回線表

Mode 1 (1 channels)	Mode 2 (2 channels)	Mode 3 (5 channels)	Mode 4 (6 channels)	Mode 5 (6 channels)	Mode 6 (8 channels)
Dimmer	Dimmer	Dimmer	Dimmer	Dimmer	Dimmer
	Dimmer fine	Strobe duration	Master dimmer	Master dimmer	Dimmer fine
		Strobe speed	Strobe duration	Strobe duration	Master dimmer
		Response time	Strobe speed	Strobe speed	Master dimmer fine
		Control mode	Response time	Response time	Strobe duration
			Control mode	Control mode	Strobe speed
					Response time
					Control mode

寸法と重量



重量: 68.8 kg (151.4 lbs)

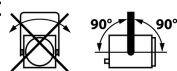
高さ	長さ	幅	アーム	チルト
H= 508 mm (20 in)	L= 1665 mm (65.6 in)	W= 461 mm (18.1 in)	Y= 340 mm (13.4 in)	TU= 30°
H1= 345 mm (13.6 in)	L1= 755 mm (29.7 in)	W1= 300 mm (11.8 in)		TD= 61°
H2= 590 mm (23.2 in)	L2= 910 mm (35.8 in)			

輸送

- 重量: 113 kg (248.6 lbs)
- 体積: 1.1 m³ (38.84 ft³)

設置

- 照射対象との最低距離: 1.3 m (4.3 ft)
- 操作ポジション:



構造

- 筐体: 鋼板 - アルミニウム
- 色: ブラック
- 冷却システム: 可変ファン
- 最高周囲温度 (Ta): 40° C (104° F)
- 最高ケース温度 (Tc): 51° C (123.8° F)
- 全放熱量: 3 516 BTU/h
- 防塵・防水保護等級: IP20

電源互換

- 220/230 V - 50 Hz
- 245 V - 50 Hz
- 110/120 V - 60 Hz
- 208 V - 60 Hz
- 220/230 V - 60 Hz
- 100 V - 50 Hz
- 100 V - 60 Hz
- Selector: automatic detection

電源入力



- タイプ: Neutrik powerCON TRUE1 TOP コネクター付電源コード (取り外し可)
- ケーブル: 14 AWG SJ type (UL/CSA)
- 長さ: 1.5 m (4.9 ft)
- 電源コネクター: なし

電力消費

電圧	周波数	電流	電力	力率
120 V	60 Hz	8.7 A	1030 W	0.98
230 V	50 Hz	4.3 A	960 W	0.97
100 V	60 Hz	10.7 A	1080 W	0.98

パワーサプライ

- PSU: 内臓型PSU - フリッカーフリー (力率改善回路による)
- コントロール: Local / DMX
- 安全装置: メイン: 20A 2P 2D ブレーカー 北米UL規格認定
- 電源コネクター: Neutrik powerCON TRUE1 TOP 最大3台 (230 V) / 1台 (120 V)

保証

- 期間: 3年
- 詳しくは本国ウェブサイトを参照

Approvals






静音性

- ノイズレベル: < 34,9 dB(A)

型番

1014C	LED 800 W フォロースポット - 1014C Arthur - クールホワイト - 5.5/15° - 北米仕様
--------------	--

オプション

FRO/SMCPV	強化アーム (微調整可能)、TILT SpotMeセンサー付き (C型)	
M270/2TM	6色「プッシュ&プル式」カラーチェンジャー	
FC1014	フライトケース (LEDロングスロー / GTスタンド / アクセサリ用) 寸法: 1838x599x854mm 重量: 68 Kg	

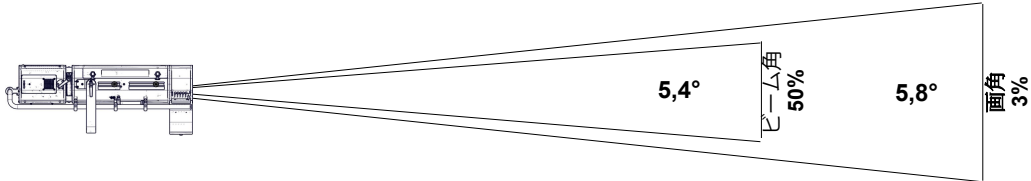
アクセサリ

CCU1	フルクロージングアイリスカセット - Ø72mm - 重量: 1.33 Kg 1 台同梱	
PF1011	Ø210 mm 金属製カラーフィルターホルダー 6 台同梱	
SGUP2	共通Aサイズゴボホルダー (メタル、ガラス、フロストガラス用) 1 台同梱	
VDM120	Ø120mm フロストガラス (ホルダー付) 1 台同梱	
M270/2B	6色「ブーメラン式」カラーチェンジャー 1 台同梱	
CCU1SM	フルクロージング・アイリスカセット SpotMeシステム用位置センサー付き Ø72mm	
GT4000	三脚型スタンド (安全チェーン付) SWL: 130 Kg 高さ: 最大1030 mm 重量: 7.91 Kg	
GT4000RSM	ボールヘッド付三脚型スタンド (安全チェーン、SpotMe/パン感知機付) SWL: 130 Kg 高さ: 最大1030 mm	
GT4000S	三脚型スタンド (安全チェーン無) SWL: 130 Kg 高さ: 最大1030 mm 重量: 8.65 Kg	
JPP	一脚型スタンド (高所等設置用) 重量 3.6 Kg	
T4000	Ø50 mm パイプ用金具 (吊込み用・オーバーヘッド用) SWL: 100 Kg 重量: 4.88 Kg	
T4000RSM	ボールヘッド付三脚型スタンド (SpotMe/パン感知機付) SWL: 100 Kg 重量: 8.53 Kg	
FCM120/2	Ø120mm 1/2 CTO 補正フィルター (Rosco #3408)ホルダー付	

VD120	120x120mm フロストガラス	
FRO/SMCPD	強化型アーム（微調整可能、チルトSpotMeセンサー付、C型）	
Kit TELRAD	ピンスポット照準器「Telrad」レーザー付、設置キット付 重量：1.23 Kg	
SDUP	フォロースポットキューシートホルダー 設置キット付	
TCSM	SpotMe カリブレーションキット	
Maestro	SpotMe用 Maestroサーバー - 三脚設置仕様 長さ：24cm 重量：1.2 Kg 1 台同梱	
P2FU	外付けリモートコントローラ（ディマー・反応速度） - USB接続	
SMS	SpotMeサーバー、センサーケーブル2本、フライトケース付	
FC1014/S	フライトケース（LEDロングスロー / GTスタンド / アクセサリ用） 重量: 68 Kg	

• 5.5°の場合

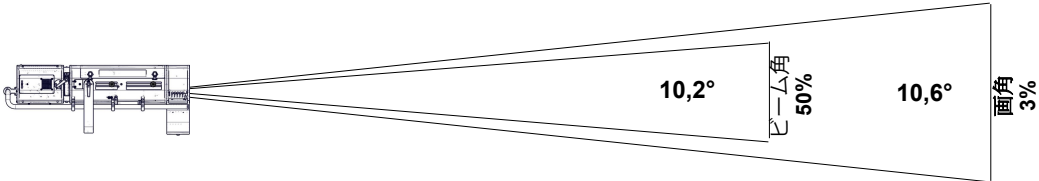
フィールドルーメン	発光効率	ビーム 照度	CCT	色偏差(DUV)
18 080 Lm	19 Lm/W	3 221 800 Cd	5 600 K	-0.001



距離	30 m	40 m	50 m	60 m	70 m	80 m
直径	3 m	4,1 m	5,1 m	6,1 m	7,1 m	8,1 m
照度	3 600 lux	2 050 lux	1 300 lux	900 lux	660 lux	510 lux
距離	100 ft	130 ft	165 ft	195 ft	230 ft	260 ft
直径	10,1 ft	13,2 ft	16,7 ft	19,8 ft	23,3 ft	26,3 ft
照度	330 fc	200 fc	120 fc	85 fc	65 fc	48 fc

• 10° の場合

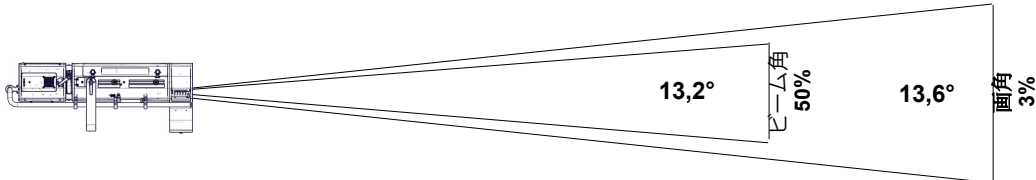
フィールドルーメン	発光効率	ビーム 照度	CCT	色偏差(DUV)
25 960 Lm	27 Lm/W	1 182 100 Cd	5 520 K	-0.0006



距離	30 m	40 m	50 m	60 m	70 m	80 m
直径	5,6 m	7,4 m	9,3 m	11,1 m	13 m	14,8 m
照度	1 350 lux	740 lux	480 lux	330 lux	250 lux	190 lux
距離	100 ft	130 ft	165 ft	195 ft	230 ft	260 ft
直径	18,6 ft	24,1 ft	30,6 ft	36,2 ft	42,7 ft	48,2 ft
照度	120 fc	70 fc	44 fc	32 fc	23 fc	18 fc

• 15° の場合

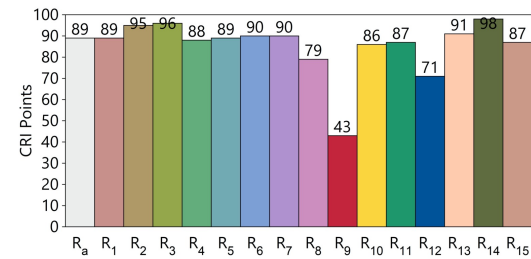
フィールドルーメン	発光効率	ビーム 照度	CCT	色偏差(DUV)
29 230 Lm	30 Lm/W	776 200 Cd	5 540 K	-0.0015



距離	30 m	40 m	50 m	60 m	70 m	80 m
直径	7,2 m	9,5 m	11,9 m	14,3 m	16,7 m	19,1 m
照度	870 lux	490 lux	320 lux	220 lux	160 lux	130 lux
距離	100 ft	130 ft	165 ft	195 ft	230 ft	260 ft
直径	23,8 ft	31 ft	39,4 ft	46,5 ft	54,9 ft	62 ft
照度	80 fc	46 fc	29 fc	21 fc	15 fc	12 fc

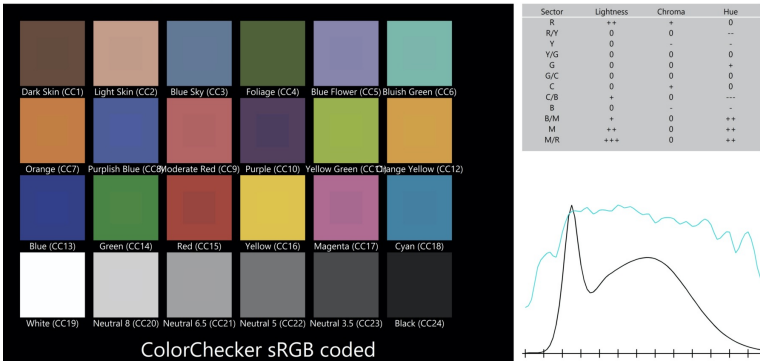
CCT	DeltaUV	CRI Ra	CRI R9	CQS Qa	TLCI	TM30-18 Rf	TM30-18 Rg
5 479K	-0.0006	89	43	86	84	88	96

CRI - CIE演色評価指数

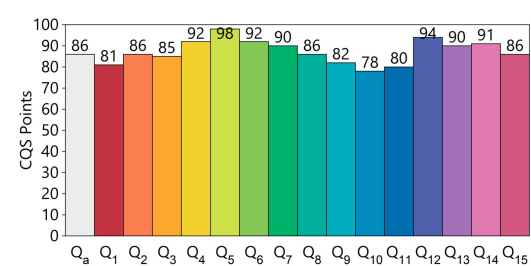


TLCI - テレビ照明一貫性指数

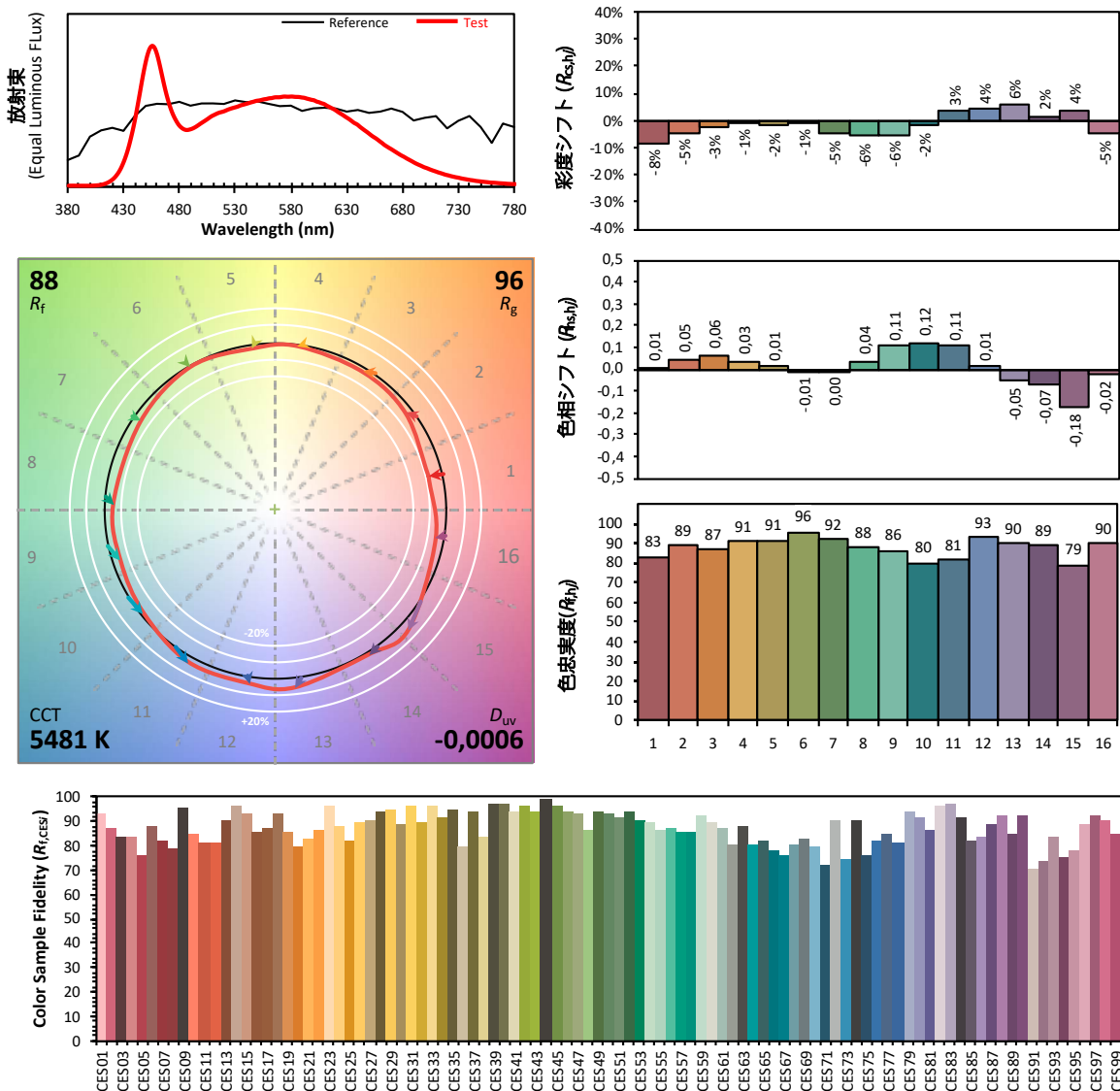
Test : CCT = D5480 (-0.7)
TLCI-2012 : 84 (D5480)



CQS - NIST色品質スケール



ANSI/IES TM-30-18 演色評価指数



色はあくまで視覚参照用です、予めご了承ください。IES TM-30-18 Version 2.00により測定。